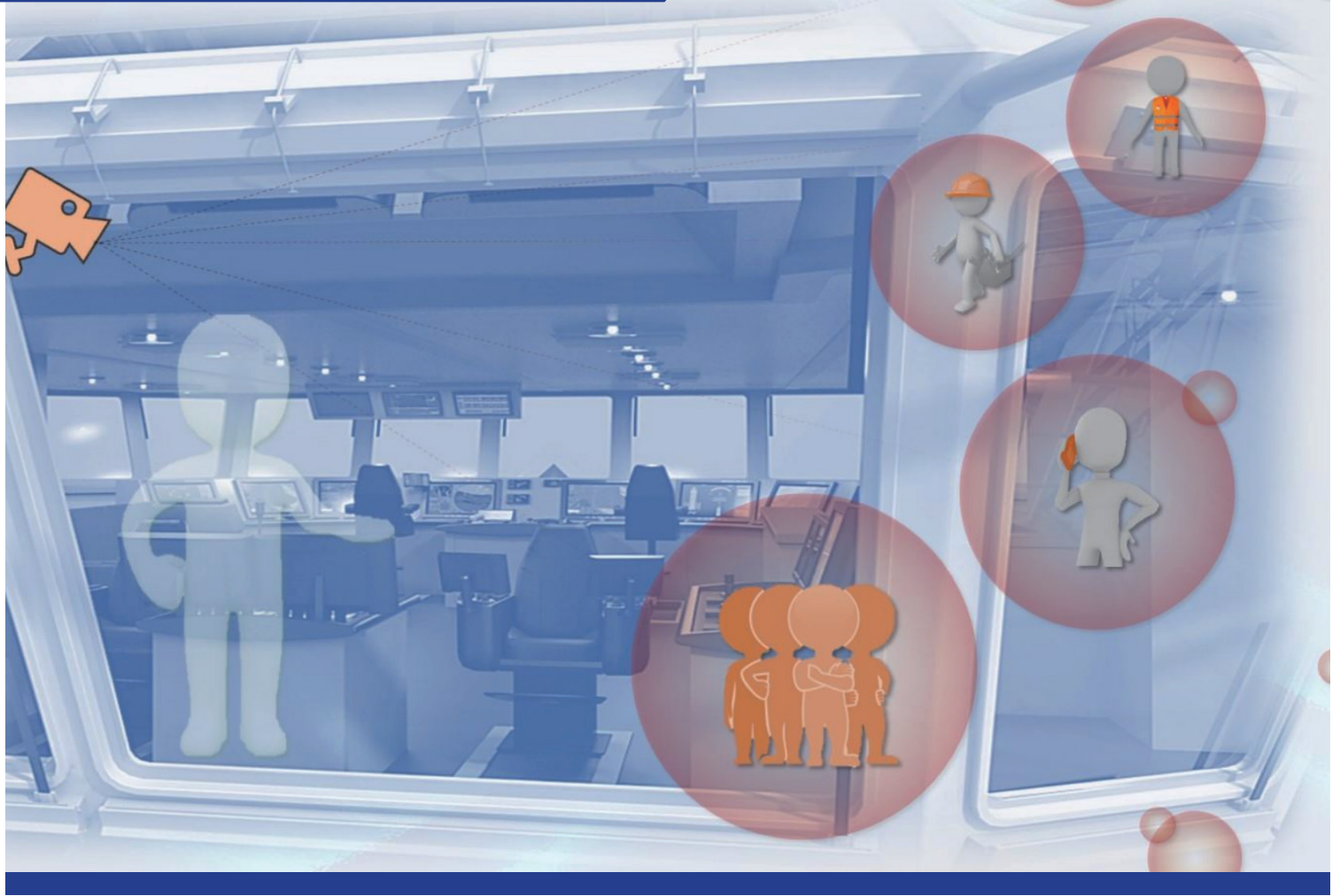


i-COMMANDER V2

HLD-SVS600



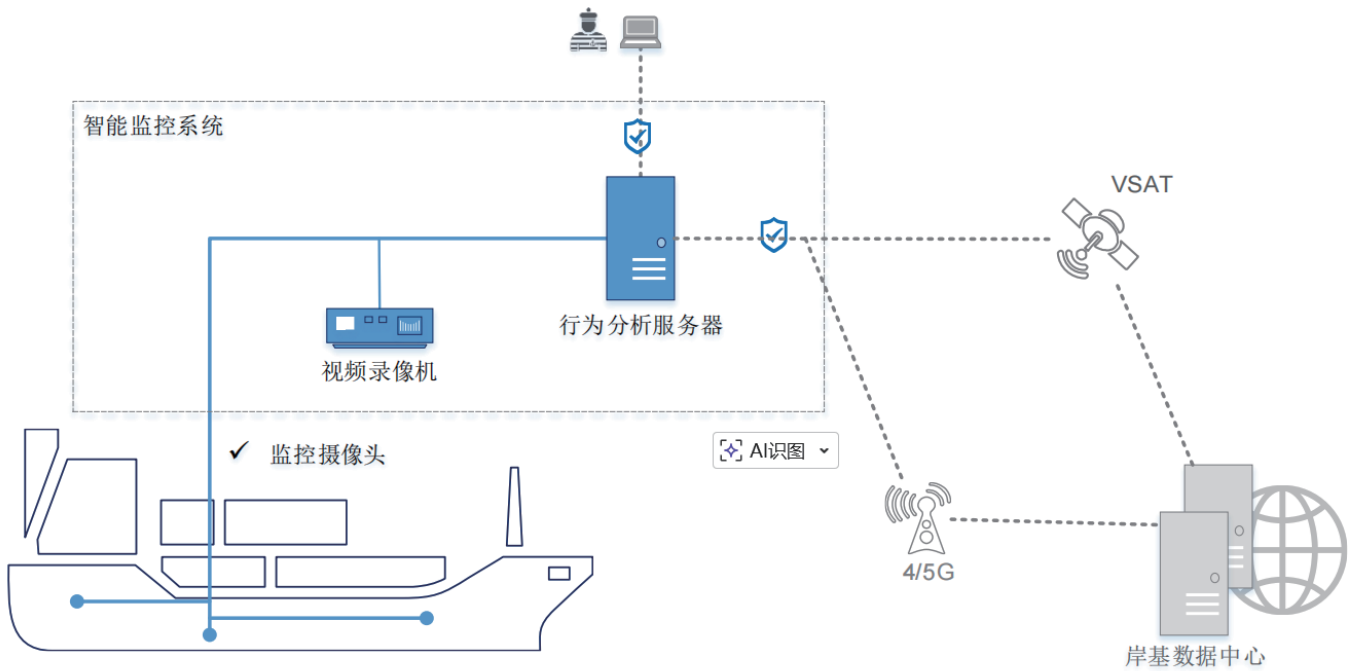
智能视频监控系统

智能视频监控系统

■ 总体架构

智能视频监控系统通过常规的摄像头对船员的工作情况进行24小时监控，系统结合工作场景，分析人员的动作和行为，甄别出违规行为事件，及时预警。

系统能够与海兰信智能集成平台无缝集成，集成后可共享平台的网络和服务器算力资源，满足数字安全的要求。



■ B. 系统应用

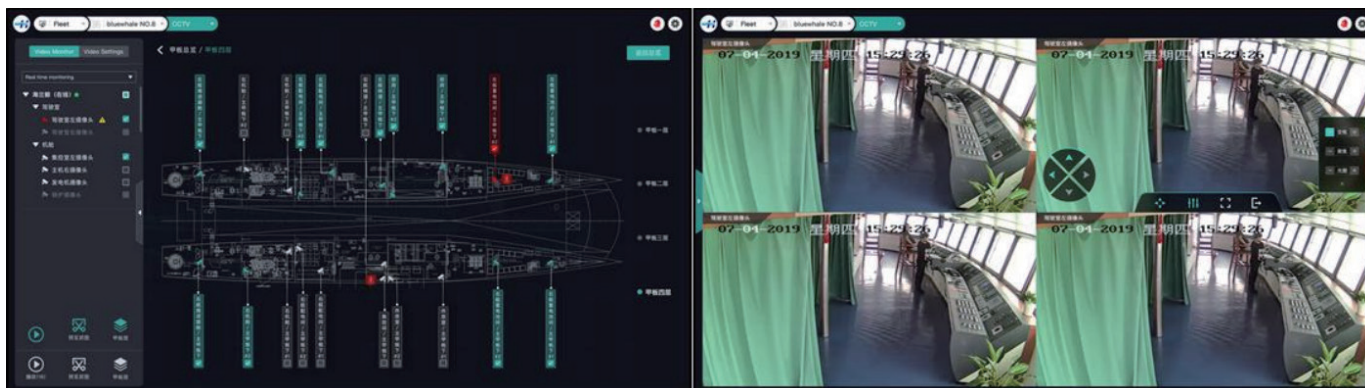


H.264
H.265

- 系统支持 H.264/H.265 视频流。
- 系统能够实时分析人员行为，并对重要行为报警提供确认功能。
- 系统支持单点登录（SSO），使系统使用更安全。
- 系统支持中英文操作，满足当前用户的使用习惯。

| 视频监控

系统采集船端视频流，提供实时监控功能。系统能够支持 web 浏览器方式进行视频播放；支持调取硬盘录像机中的历史视频进行回放；支持对摄像头的角度、画面、焦距进行云台控制。



| 人员行为识别

系统采用机器学习技术提升 CCTV 摄像头的感知能力，能够对船上人员的动作和行为进行识别和预警。

系统能够对航行安全和人员安全系统不同场景的行为识别。

航行安全

- 结合值班计划, 对重要场所(主要是驾驶室和集控室)进行值班人数统计;
- 支持对人员长时间不动进行识别;
- 能够通过人员的动作判断是否在关注手机;
- 能够结合人员抽烟的动作进行识别;

人员安全

- 支持对船员的穿着佩戴进行识别, 如工作服, 安全帽, 口罩等防护装备;
- 能够对进入特定场所的人员, 进行无佩戴防毒面具和防护眼镜的行为识别;
- 能够对危险区域的人员闯入行为进行报警;
- 支持支持人员摔倒、翻越栏杆等行为进行识别和预警;
- 支持对人员打架斗殴行为进行识别和预警;



C. 系统配置

设备名称	说明
硬件配置	
CCTV 监控系统	
交换机	全千兆, 24口
行为分析服务器	8核 CPU, 16G内存, 1T硬盘
软件配置	
智能视频监控系统 (HLD-SVS600)	CCTV 视频监控, 人员行为分析和预警

Tel: 400 088 3335 / +86 513 8058 2906
E-mail: radar@highlander.com.cn
service@highlander.com.cn

北京海兰信数据科技股份有限公司

地址: 北京市海淀区环保科技示范园
(地锦路7号院10号楼)

电话: +8610 59738989 传真: +861059738737
网址: www.highlander.com.cn 邮编: 100095

江苏海兰船舶电气系统科技有限公司 江苏途索海洋科技有限公司

地址: 江苏省南通市苏锡通科技产业园区清枫路199号
电话: +8651380582989 传真: +8651380582929
网址: www.highlander.com.cn 邮编: 226017